



PLAN LOCAL DE CONTINGENCIA 2010

“2010, Año de la Patria, Bicentenario del
Inicio de la Independencia y Centenario del
Inicio de la Revolución”



ORGANIGRAMA DE LA PRIMERA REGIÓN NAVAL



SEMAR



COMANDANCIA

JEFATURA JURIDICA

AYUDANTIA

DCCA

JEFATURA DE EDO MAYOR

JEFATURA ADMINISTRATIVA

INSPECCION DE MANDO

JEFATURA DE TALLERES

JEFATURA DE SERVICIOS

JEFATURA DEL DETALL

JEFATURA DE COMUNAV

DEPTO. TRANSP.

DCPCCM

AYUDANTE

DEPTO. CONTRAM.

DEPTO. PROMAM

DEPTO. CONDESTABLE

DEPTO. T. SUB.

DEPTO. DESPENSERO

PLAN NACIONAL DE CONTINGENCIA

PARA COMBATIR Y CONTROLAR DERRAMES DE HIDROCARBUROS Y OTRAS SUSTANCIAS NOCIVAS EN EL MAR



PLAN LOCAL DE CONTINGENCIA 2010

“2010, Año de la Patria, Bicentenario del Inicio de la Independencia y Centenario del Inicio de la Revolución”

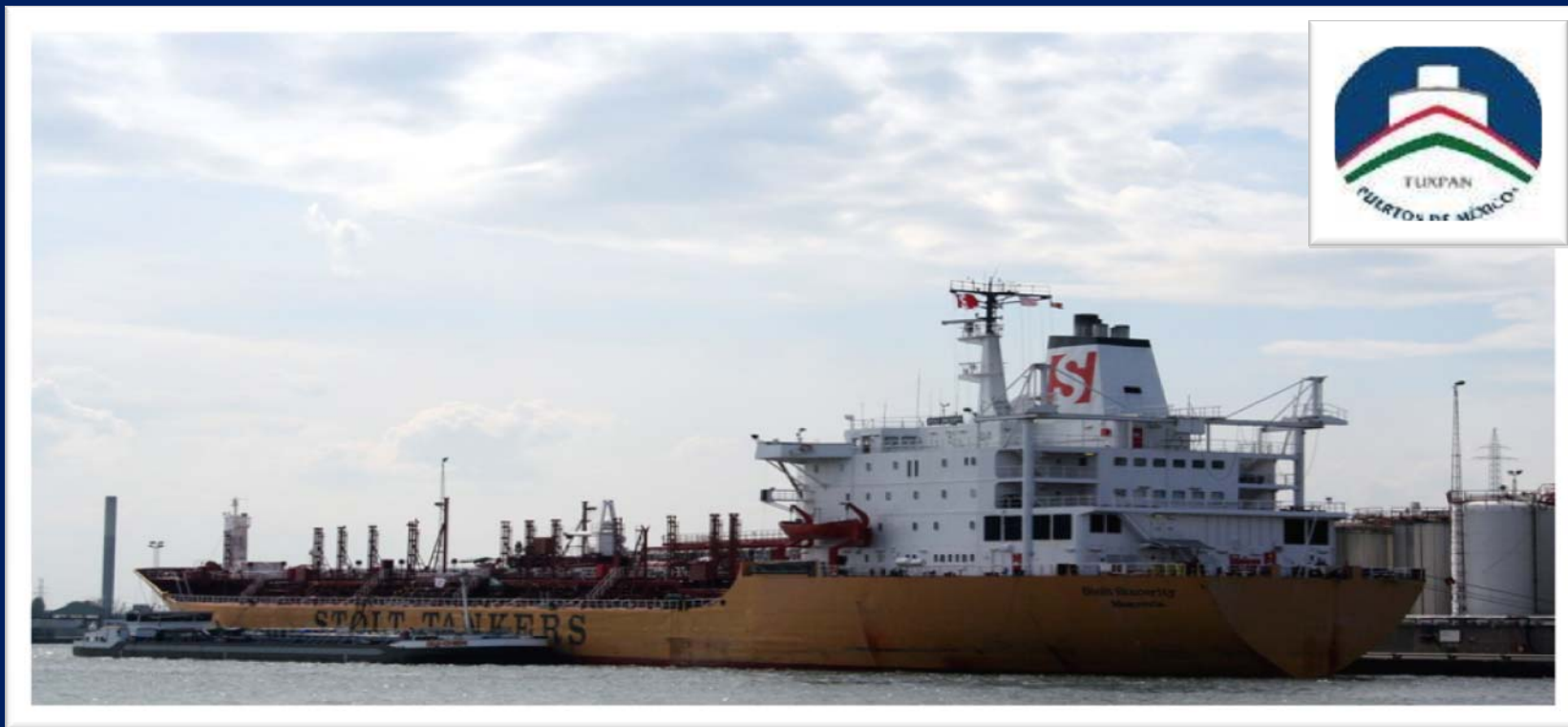


ORGANISMO DE COORDINACIÓN LOCAL
DEL PLAN NACIONAL DE CONTINGENCIA



SEMAR

SIMULACRO DE COMBATE Y CONTROL POR DERRAME DE HIDROCARBUROS TUXPAN 2010



ASIGNACIÓN DE FUNCIONES
PLAN LOCAL DE CONTINGENCIA 2010

“2010, Año de la Patria, Bicentenario del
Inicio de la Independencia y Centenario del
Inicio de la Revolución”



ESCENARIO AMBIENTAL



SEMAR

16 DE NOVIEMBRE DE 2010

SIENDO LAS 10:00 AM, AL ESTAR ATRACADO EL B/T STOLT QUETZAL EN EL TRAMO 1 DEL MUELLE FISCAL DE APITUX FUE SABOTEADO POR EXPLOSION CON DETONADORES EN LA POPA, LO QUE PROVOCA UN DERRAME AL RIO TUXPAN DE APROX., 700 TONS. DE COMBUSTOLEO PESADO.



“2010, Año de la Patria, Bicentenario del
Inicio de la Independencia y Centenario del
Inicio de la Revolución”

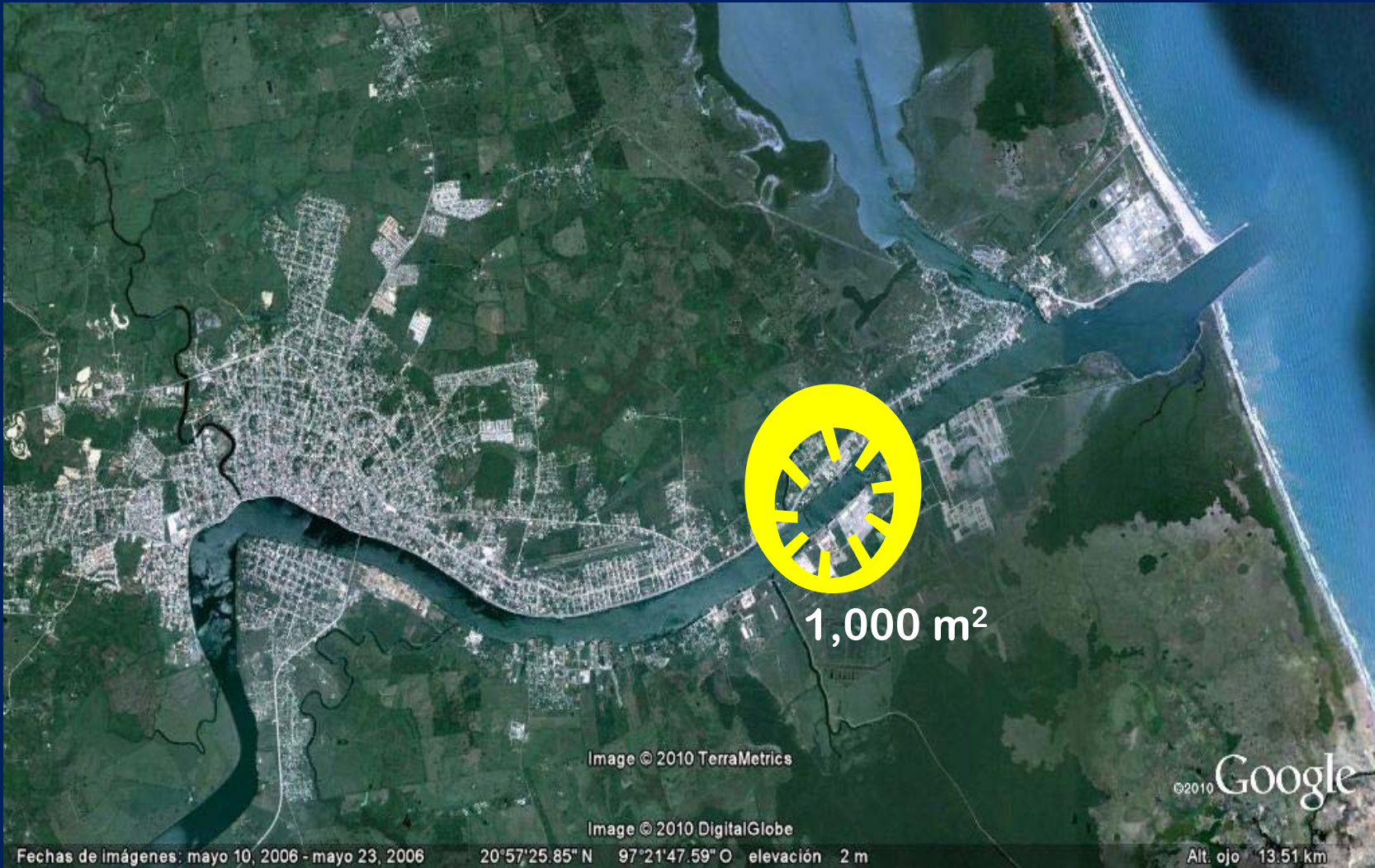


ESCENARIO AMBIENTAL



SEMAR

RADIO DE INFLUENCIA



“2010, Año de la Patria, Bicentenario del
Inicio de la Independencia y Centenario del
Inicio de la Revolución”



ESCENARIO AMBIENTAL



SEMAR

“2010, Año de la Patria, Bicentenario del Inicio de la Independencia y Centenario del Inicio de la Revolución”

OCASIONANDO UN IMPACTO AMBIENTAL:



CONTAMINACION DEL AGUA



PELIGRO DE MORTANDAD DE ESPECIES ACUÁTICAS



TOXICIDAD PARA LA POBLACION HUMANA Y EL AMBIENTE



ESCENARIO AMBIENTAL



SEMAR

AFECTACIONES

NAVEGACION



PESCA



AMBIENTE

TURISMO



SECTOR SOCIAL



PLAN LOCAL DE CONTINGENCIA 2010

“2010, Año de la Patria, Bicentenario del
Inicio de la Independencia y Centenario del
Inicio de la Revolución”



ESCENARIO AMBIENTAL



SEMAR

AL OCURRIR EL DERRAME EL DIRECTOR GENERAL DE APITUX SOLICITA APOYO A LA COMANDANCIA DE RN-1



“2010, Año de la Patria, Bicentenario del Inicio de la Independencia y Centenario del Inicio de la Revolución”

PLAN LOCAL DE CONTINGENCIA 2010



ESCENARIO AMBIENTAL



SEMAR

“2010, Año de la Patria, Bicentenario del Inicio de la Independencia y Centenario del Inicio de la Revolución”

REMITE VÍA FAX A LA COMANDANCIA DE RN-1 Y A CAPITANÍA DE PUERTO EL REPORTE DEL DERRAME.

ANEXO "A"

FORMATO GUIA PARA REPORTAR DERRAMES DE HIDROCARBUROS Y OTRAS SUSTANCIAS NOCIVAS EN EL MAR.

- 1.- _____
FECHA Y HORA DEL SUCESO.
- 2.- DE: _____
IDENTIFICACION DE LA FUENTE CONTAMINANTE.
- A
- 3.- _____
NOMBRE Y DATOS PARTICULARES REPRESENTANTE Y/O PROPIETARIO.
- 4.- _____
SITUACION GEOGRAFICA DE LA FUENTE CONTAMINANTE.
- 5.- EN CASO DE SER BUQUE INDICAR:
A) _____ B) _____
RUMBO VERDADERO. VELOCIDAD (EN NUDOS).
- 6.- _____
CONDICIONES METEOROLOGICAS IMPERANTES EN EL AREA.
- 7.- _____
DESCRIPCION DE LA SUSTANCIA NOCIVA DERRAMADA EN EL AREA.
- 8.- _____
ESTIMACION DE LA CANTIDAD DERRAMADA.
- 9.- _____
DESCRIPCION DE LAS AVERIAS QUE OCASIONARON EL DERRAME.
- 10.- _____
ESTIMACION DE LA EXTENSION SUPERFICIAL DEL DERRAME.
- 11.- _____
MEDIDAS ADOPTADAS PARA COMBATIR Y CONTROLAR LA FUENTE CONTAMINANTE Y EL DERRAME.
- 12.- _____
SERVICIOS DE AUXILIO REQUERIDOS.
- 13.- _____
NOMBRE DE LA PERSONA QUE REPORTA EL INCIDENTE.
- 14.- _____
PROFESION Y/U OCUPACION CEDULA PROFESIONAL.
- 15.- _____
DEPENDENCIA O RAZON SOCIAL DE DONDE TRABAJA.
- 16.- _____
DIRECCION Y TELEFONO DE DONDE TRABAJA.
- 17.- _____
DIRECCION Y TELEFONO PARTICULAR.

NOTA: SE OMITIRAN AQUELLAS PARTES DE ESTE FORMATO DE NOTIFICACION QUE NO SEAN APLICABLES.



FUNCIONES PRESIDENTE DEL OCL



SEMAR

EL PDTE. OCL NOMBRA AL COORDINADOR EN EL LUGAR DEL INCIDENTE (CLI) ORDENANDO QUE ZARPE A BORDO DE UNA UNIDAD DE SUPERFICIE PARA QUE EVALÚE LOS DAÑOS Y DETERMINE LAS NECESIDADES PARA COMBATIR Y CONTROLAR EL CONTAMINANTE.



“2010, Año de la Patria, Bicentenario del
Inicio de la Independencia y Centenario del
Inicio de la Revolución”



FUNCIONES DEL COORDINADOR EN EL LUGAR DEL INCIDENTE



SEMAR

4.1.- EL CLI SOLICITA SE ESTABLEZCA EL DISPOSITIVO DE SEGURIDAD FÍSICA EN LAS INSTALACIONES DE APITUX.



“2010, Año de la Patria, Bicentenario del
Inicio de la Independencia y Centenario del
Inicio de la Revolución”



FUNCIONES DEL COORDINADOR EN EL LUGAR DEL INCIDENTE



SEMAR

4.2.- SE EFECTÚAN OPERACIONES DE BÚSQUDA Y RESCATE PARA LOCALIZAR PERSONAL HERIDO Y TRASLADARLO AL MUELLE DE APITUX PARA QUE UNA AMBULANCIA LO TRANSPORTE A SANATORIO NAVAL PARA ATENCIÓN MÉDICA.



“2010, Año de la Patria, Bicentenario del
Inicio de la Independencia y Centenario del
Inicio de la Revolución”



FUNCIONES DEL COORDINADOR EN EL LUGAR DEL INCIDENTE



SEMAR

4.3.- EL CLI SOLICITA APOYO PARA COMBATIR EL DERRAME Y EVITAR DAÑOS AL RIO, ORDENANDO AL DEPTO. PROMAM TRASLADARSE AL ÁREA DE OPERACIONES Y PRESTAR APOYO.



**“2010, Año de la Patria, Bicentenario del
Inicio de la Independencia y Centenario del
Inicio de la Revolución”**



FUNCIONES DEL COORDINADOR EN EL LUGAR DEL INCIDENTE



SEMAR

**4.4-INFORMA QUE EXISTE EL RIESGO DE QUE LA CONTAMINACIÓN SE
EXTIENDA HASTA LOS ESTEROS DE LA CALZADA Y TUMILCO.**



“2010, Año de la Patria, Bicentenario del
Inicio de la Independencia y Centenario del
Inicio de la Revolución”



FUNCIONES DEL COORDINADOR EN EL LUGAR DEL INCIDENTE



SEMAR

4.5- SOLICITA PERSONAL DE LA UNIDAD DE LIMPIEZA Y RESTAURACIÓN EN LA BOCANA DEL ESTERO LA CALZADA Y TUMILCO.



“2010, Año de la Patria, Bicentenario del
Inicio de la Independencia y Centenario del
Inicio de la Revolución”



FUNCIONES PRESIDENTE DEL OCL



SEMAR

EL PRESIDENTE CONVOCA A REUNIÓN EXTRAORDINARIA A LOS INTEGRANTES DEL ORGANISMO DE COORDINACIÓN LOCAL EN EL PUESTO DE MANDO UNIFICADO DE APITUX.



“2010, Año de la Patria, Bicentenario del
Inicio de la Independencia y Centenario del
Inicio de la Revolución”

PLAN LOCAL DE CONTINGENCIA 2010



FUNCIONES PRESIDENTE DEL OCL



SEMAR

AL ARRIBAR EL PRESIDENTE DEL OCL, EL DIRECTOR GENERAL DE APITUX LE INFORMA MOTIVO DEL INCIDENTE, LAS ACCIONES IMPLEMENTADAS, LA ORGANIZACIÓN DE SU PLAN INTERNO Y LOS RECURSOS EMPLEADOS.



“2010, Año de la Patria, Bicentenario del
Inicio de la Independencia y Centenario del
Inicio de la Revolución”

PLAN LOCAL DE CONTINGENCIA 2010



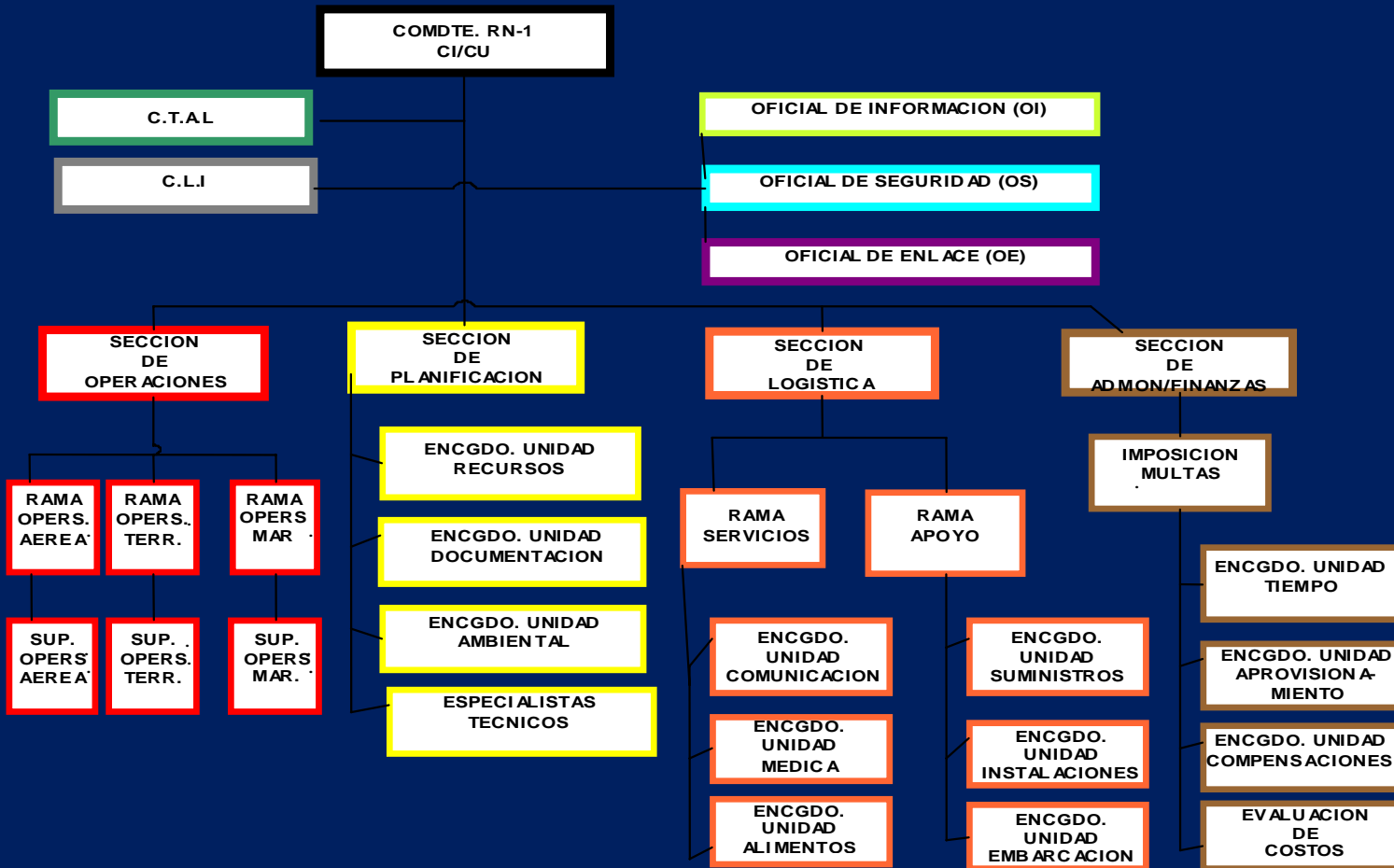
FUNCIONES PRESIDENTE DEL OCL



SEMAR

EL PRESIDENTE DEL OCL DISPONE SE ACTIVE EL PLAN LOCAL DE CONTINGENCIA.

ORGANIGRAMA



“2010, Año de la Patria, Bicentenario del Inicio de la Independencia y Centenario del Inicio de la Revolución”



FUNCIONES PRESIDENTE DEL OCL



NOMBRA AL MANDO UNIFICADO

INTEGRADO POR TITULARES DE:



SEMAR

| Nº | INTEGRANTES | NOMBRE | TELEFONO |
|----|---------------------|--|-----------|
| 1 | SEMAR RN-1 | VICEALM. CG. DEM. MANUEL PAULIN FRITSCHÉ | 837-15-20 |
| 2 | SEDENA 19 ZM | GRAL. BGDA. DEM ERNESTO PEREZ GUTIERREZ | 834-02-55 |
| 3 | SCT CAP. PTO | CAP. ALT. GASPAR CIME ESCOBEDO | 837-00-63 |
| 4 | PEMEX REFINACION | SUPTTE. GRAL. JUAN FCO. VELARDE TRIPP | 837-00-32 |
| 5 | CFE CTPALM | SUPTTE. GRAL. ING. MARIO A. MUÑOZ LOPEZ | 835-92-00 |
| 6 | APITUX | DTOR. GRAL. ING. ALFREDO L. SANCHEZ HEVIA | 837-0015 |
| 7 | EXXON | GTE. GRAL. LIC. HECTOR SANCHEZ SANCHEZ | 834-35-80 |

“2010, Año de la Patria, Bicentenario del
Inicio de la Independencia y Centenario del
Inicio de la Revolución”



FUNCIONES PRESIDENTE DEL OCL



NOMBRA AL CONSEJO TÉCNICO ASESOR LOCAL

| Nº | <u>INTEGRANTES</u> |
|----|--------------------------------|
| 1 | NOMBRADO POR EL C. COMDTE RN-1 |
| 2 | 19 ZONA MILITAR |
| 3 | CAPITANIA PUERTO |
| 4 | PILOTOS PUERTO |
| 5 | SEMARNAT |
| 6 | SAGARPA – CONAPESCA |
| 7 | JURISDICCION SANITARIA II |
| 8 | SEV |
| 9 | PEMEX REFINACION |
| 10 | CTPALM –CFE |
| 11 | PFP |
| 12 | PROTECCION CIVIL |
| 13 | EXXON |
| 14 | CANAIPESCA |



SEMAR

“2010, Año de la Patria, Bicentenario del
Inicio de la Independencia y Centenario del
Inicio de la Revolución”



FUNCIONES PRESIDENTE DEL OCL



SEMAR

ESTABLECE MEDIDAS DE SEGURIDAD ADECUADAS



PIENSA SEGURO
ACTUA SEGURO



“2010, Año de la Patria, Bicentenario del
Inicio de la Independencia y Centenario del
Inicio de la Revolución”



FUNCIONES PRESIDENTE DEL OCL



AUTORIZA LA INTERVENCIÓN DE APRENDICES, VOLUNTARIOS Y PERSONAL AUXILIAR

SEMAR



**“2010, Año de la Patria, Bicentenario del
Inicio de la Independencia y Centenario del
Inicio de la Revolución”**

PLAN LOCAL DE CONTINGENCIA 2010



FUNCIONES PRESIDENTE DEL OCL



SEMAR

REÚNE AL PERSONAL PARA RECIBIR INFORMES.



“2010, Año de la Patria, Bicentenario del
Inicio de la Independencia y Centenario del
Inicio de la Revolución”

PLAN LOCAL DE CONTINGENCIA 2010



FUNCIONES PRESIDENTE DEL OCL

AUTORIZA BOLETÍN DE PRENSA.



SEMAR



“2010, Año de la Patria, Bicentenario del
Inicio de la Independencia y Centenario del
Inicio de la Revolución”

PLAN LOCAL DE CONTINGENCIA 2010



FUNCIONES PRESIDENTE DEL OCL



INFORMA A LOS MEDIOS DE COMUNICACIÓN LA SITUACIÓN PREVALECIENTE.

SEMAR



“2010, Año de la Patria, Bicentenario del
Inicio de la Independencia y Centenario del
Inicio de la Revolución”



FUNCIONES PRESIDENTE DEL OCL



SEMAR

AL FINALIZAR LA CONTINGENCIA, ORDENA LA DESMOVILIZACION.



“2010, Año de la Patria, Bicentenario del
Inicio de la Independencia y Centenario del
Inicio de la Revolución”

PLAN LOCAL DE CONTINGENCIA 2010



FUNCIONES DEL CONSEJO TÉCNICO ASESOR LOCAL



SEMAR

PROVEER LOS RECURSOS HUMANOS Y MATERIALES.



“2010, Año de la Patria, Bicentenario del Inicio de la Independencia y Centenario del Inicio de la Revolución”

PLAN LOCAL DE CONTINGENCIA 2010



FUNCIONES DEL CONSEJO TÉCNICO ASESOR LOCAL

PONE EN VIGOR EL PLAN DE COMUNICACIONES



SEMAR



“2010, Año de la Patria, Bicentenario del
Inicio de la Independencia y Centenario del
Inicio de la Revolución”

PLAN LOCAL DE CONTINGENCIA 2010

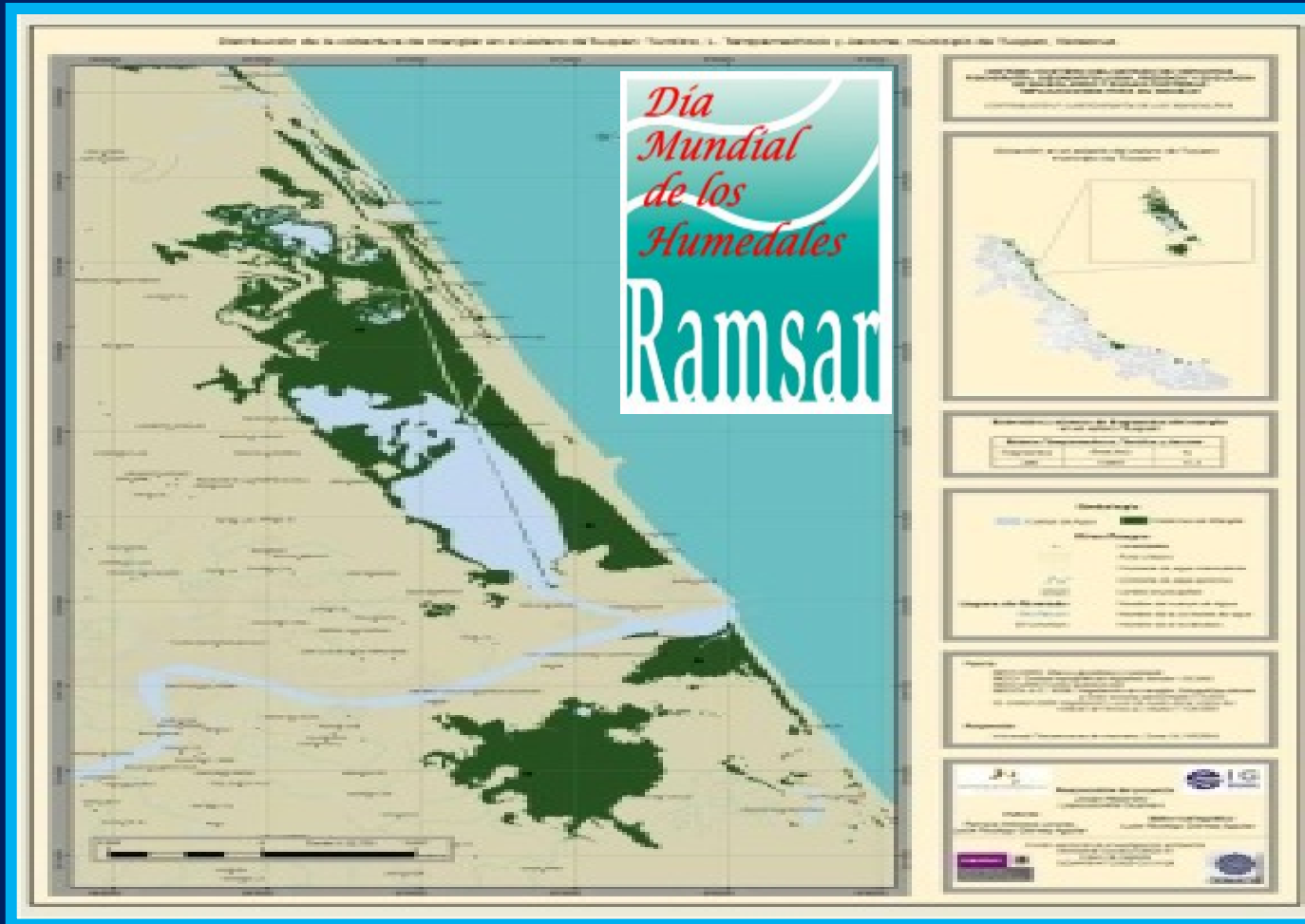


FUNCIONES DEL CONSEJO TÉCNICO ASESOR LOCAL

DETERMINA ÁREAS SENSIBLES A LA PRESENCIA DE HIDROCARBUROS O DE ALTO VALOR.



SEMAR



“2010, Año de la Patria, Bicentenario del
Inicio de la Independencia y Centenario del
Inicio de la Revolución”



FUNCIONES DEL CONSEJO TÉCNICO ASESOR LOCAL

PREDICE EL COMPORTAMIENTO DE LA MANCHA CONTAMINANTE CON
MODELOS DE SIMULACIÓN.



SEMAR



“2010, Año de la Patria, Bicentenario del
Inicio de la Independencia y Centenario del
Inicio de la Revolución”

PLAN LOCAL DE CONTINGENCIA 2010



FUNCIONES DEL CONSEJO TÉCNICO ASESOR LOCAL

ESTABLECE LA VEDA TEMPORAL EN EL PUERTO.



SEMAR



“2010, Año de la Patria, Bicentenario del
Inicio de la Independencia y Centenario del
Inicio de la Revolución”

PLAN LOCAL DE CONTINGENCIA 2010



FUNCIONES DEL CONSEJO TÉCNICO ASESOR LOCAL EMITIR REPORTES METEOROLÓGICOS.



SEMAR



“2010, Año de la Patria, Bicentenario del
Inicio de la Independencia y Centenario del
Inicio de la Revolución”



FUNCIONES DEL CONSEJO TÉCNICO ASESOR LOCAL



SEMAR

ESTABLECER OPERACIONES DE VIGILANCIA FLUVIAL, CONTROL DEL TRAFICO
Y CONDICIONES DE NAVEGACIÓN EN EL PUERTO.



“2010, Año de la Patria, Bicentenario del
Inicio de la Independencia y Centenario del
Inicio de la Revolución”

PLAN LOCAL DE CONTINGENCIA 2010



FUNCIONES DEL CONSEJO TÉCNICO ASESOR LOCAL

ESTABLECE OPERATIVOS DE BÚSQUEDA, RESCATE Y SALVAMENTO,
CONTRAINCENDIOS Y PROTECCIÓN CIVIL.



SEMAR



“2010, Año de la Patria, Bicentenario del
Inicio de la Independencia y Centenario del
Inicio de la Revolución”



FUNCIONES DEL CONSEJO TÉCNICO ASESOR LOCAL



SEMAR

“2010, Año de la Patria, Bicentenario del
Inicio de la Independencia y Centenario del
Inicio de la Revolución”

ESTABLECE POLÍTICAS PARA FORMULAR BOLETINES DE PRENSA AL PÚBLICO.



PLAN LOCAL DE CONTINGENCIA 2010



FUNCIONES DEL CONSEJO TÉCNICO ASESOR LOCAL

SOLICITA LA INTERVENCIÓN DE PERSONAL DE LIMPIEZA EN ÁREAS
AFECTADAS



SEMAR



“2010, Año de la Patria, Bicentenario del
Inicio de la Independencia y Centenario del
Inicio de la Revolución”

PLAN LOCAL DE CONTINGENCIA 2010



FUNCIONES DEL CONSEJO TÉCNICO ASESOR LOCAL

SOLICITA LA INTERVENCIÓN DE PERSONAL EXPERTO EN MONITOREO DEL
CONTAMINANTE EN EL RIO.



SEMAR



“2010, Año de la Patria, Bicentenario del
Inicio de la Independencia y Centenario del
Inicio de la Revolución”

PLAN LOCAL DE CONTINGENCIA 2010



FUNCIONES DEL CONSEJO TÉCNICO ASESOR LOCAL

ASESORA AL MANDO UNIFICADO CON RESPECTO AL USO DE TECNOLOGÍA DE RESPUESTA ALTERNA PARA CONTROLAR LA CONTAMINACIÓN.



SEMAR



“2010, Año de la Patria, Bicentenario del
Inicio de la Independencia y Centenario del
Inicio de la Revolución”



FUNCIONES DEL CONSEJO TÉCNICO ASESOR LOCAL

COORDINA CON SEMARNAT Y APITUX LA DISPOSICIÓN TEMPORAL DE LOS DESECHOS COLECTADOS EN EL RIO Y RIBERA.



SEMAR



“2010, Año de la Patria, Bicentenario del
Inicio de la Independencia y Centenario del
Inicio de la Revolución”

PLAN LOCAL DE CONTINGENCIA 2010



FUNCIONES DEL CONSEJO TÉCNICO ASESOR LOCAL

POSEE UN LISTADO DE EMPRESAS O TÉCNICOS PARA QUE INTERVIENGAN EN LA DISPOSICIÓN FINAL DE LOS DESECHOS RECOLECTADOS.



SEMAR



“2010, Año de la Patria, Bicentenario del
Inicio de la Independencia y Centenario del
Inicio de la Revolución”



FUNCIONES DEL CONSEJO TÉCNICO ASESOR LOCAL

INDICA SE INICIEN LOS TRAMITES LEGALES CONTRA EL RESPONSABLE DEL INCIDENTE CONTAMINANTE.



SEMAR



“2010, Año de la Patria, Bicentenario del Inicio de la Independencia y Centenario del Inicio de la Revolución”

PLAN LOCAL DE CONTINGENCIA 2010



FUNCIONES DEL OFICIAL DE ENLACE



SEMAR

CONTACTAR CON LOS REPRESENTANTES DE OTRAS DEPENDENCIAS O EMPRESAS ESPECIALIZADAS PARA SU POSIBLE INTERVENCIÓN.



“2010, Año de la Patria, Bicentenario del Inicio de la Independencia y Centenario del Inicio de la Revolución”

PLAN LOCAL DE CONTINGENCIA 2010



FUNCIONES DEL OFICIAL DE SEGURIDAD



SEMAR

DESARROLLA Y RECOMIENDA MEDIDAS PARA GARANTIZAR LA SEGURIDAD DEL PERSONAL QUE INTERVIENE EN EL INCIDENTE CONTAMINANTE, EVALÚA Y/O ANTICIPA SITUACIONES PELIGROSAS E INSEGURAS.



“2010, Año de la Patria, Bicentenario del Inicio de la Independencia y Centenario del Inicio de la Revolución”



FUNCIONES DEL OFICIAL DE COMUNICACIÓN



SEMAR

ELABORA Y PROPORCIONA LOS BOLETINES DE PRENSA DEL INCIDENTE A LOS MEDIOS DE COMUNICACIÓN, DEPENDENCIAS Y ORGANIZACIONES.



“2010, Año de la Patria, Bicentenario del Inicio de la Independencia y Centenario del Inicio de la Revolución”



SECCIÓN DE OPERACIONES



SEMAR

INTEGRADA POR:

| | | |
|------------------------------|-----------------------|----------------------|
| RN-1 | 19 ZM | CAPITANIA PUERTO |
| PILOTOS PUERTO | SEMARNAT | SAGARPA CONAPESCA |
| JURISDICCION SANITARIA II | PEMEX REEFINACION | CTPALM CFE |
| PFP | POLICIA FLUVIAL | PROTECCION CIVIL |
| DIRECCION ECOLOGIA | TRANSITO MUNICIPAL | POLICIA MINICIPAL |
| LIMPIA PUBLICA | H. CPO. BOMBEROS | APITUX |
| FCByA UNIVER | FAC. CP. UNIVER | CET-MAR 20 |
| FENORESINAS | EXXON | DEMERESA |
| SWECOMEX | SAAM REMOLQUES | CANAIPESCA |
| | CPyCTM R-5 | |

“2010, Año de la Patria, Bicentenario del
Inicio de la Independencia y Centenario del
Inicio de la Revolución”



RAMA OPERACIONES AEREAS



SEMAR



**DESARROLLA OPERACIONES DE BÚSQUEDA Y RESCATE, LOCALIZACIÓN Y SEGUIMIENTO DEL CONTAMINANTE.
VERIFICA EL ARRIBO DEL CONTAMINANTE EN ZONAS DE ALTO VALOR ECOLÓGICO, COMERCIAL, SOCIAL Y PÚBLICA.**

**“2010, Año de la Patria, Bicentenario del
Inicio de la Independencia y Centenario del
Inicio de la Revolución”**

PLAN LOCAL DE CONTINGENCIA 2010



RAMA OPERACIONES FLUVIALES



SEMAR



CONFINAR Y RECOLECTAR EL CONTAMINANTE DERRAMADO.

DESARROLLAR OPERACIONES DE SEGURIDAD Y CONTROL DEL TRAFICO MARÍTIMO, DE BÚSQUEDA Y RESCATE, DE CONTRA INCENDIO, TOMA DE MUESTRAS DEL CONTAMINANTE.

PLAN LOCAL DE CONTINGENCIA 2010

**“2010, Año de la Patria, Bicentenario del
Inicio de la Independencia y Centenario del
Inicio de la Revolución”**



RAMA OPERACIONES FLUVIALES



SEMAR

GRUPO DE TAREA FUENTE CONTAMINANTE.



- ❖ ACTIVA SU PLAN INTERNO DE CONTINGENCIA.
- ❖ INFORMA A AUTORIDADES EL INCIDENTE
- ❖ SE INTEGRA AL MANDO UNIFICADO.
- ❖ INTEGRA PERSONAL A LAS SECCIONES DE OPERACIONES, PLANES, LOGÍSTICA Y FINANZAS.



“2010, Año de la Patria, Bicentenario del
Inicio de la Independencia y Centenario del
Inicio de la Revolución”

PLAN LOCAL DE CONTINGENCIA 2010



RAMA OPERACIONES FLUVIALES



SEMAR

GRUPO DE TAREA PEMEX REFINACIÓN.



- 1.- SUPERINTENDENTE APOYA CON UNIDADES DE SUPERFICIE Y EQUIPO DE CONTENCIÓN Y RECOLECCIÓN EN ÁREAS AFECTADAS (BOCANAS ESTEROS LA CALZADA Y TUMILCO).
- 2.- SE INTEGRA AL MANDO UNIFICADO.
- 3.- INTEGRA PERSONAL AL CTAL., A LA SECCIÓN OPERACIONES Y AL GRUPO DE EVALUADORES.
- 4.- APOYA CON BUQUE REMOLCADOR CON CAÑÓN CONTRA INCENDIO EN EL ÁREA DE LA CONTINGENCIA.
- 5.- DISPONE SU ALMACÉN DE RESIDUOS.
- 6.- NOMBRA PERSAL. PARA LIMPIEZA EN LA RIBERA EN EL RIO TUXPAN.

“2010, Año de la Patria, Bicentenario del
Inicio de la Independencia y Centenario del
Inicio de la Revolución”



RAMA OPERACIONES FLUVIALES



SEMAR

GRUPO DE TAREA CTPALM-CFE.



- 1.- EL SUPERINTENDENTE SE INTEGRA AL MANDO UNIFICADO
- 3.- INTEGRA PERSONAL AL CTAL., A LA SECCIÓN OPERACIONES Y AL GRUPO DE EVALUADORES.
- 3.- DISPONE SU CENTRO DE ALMACENAMIENTO DE RESIDUOS.
- 4.- NOMBRA PERSAL. PARA LIMPIEZA EN LA RIBERA DEL RIO TUXPAN.

“2010, Año de la Patria, Bicentenario del
Inicio de la Independencia y Centenario del
Inicio de la Revolución”



PLAN LOCAL DE CONTINGENCIA 2010



RAMA OPERACIONES FLUVIALES

GRUPO DE TAREA CAPITANÍA DE PUERTO.



SEMAR

- 1.- EL CAP. PTO. SE INTEGRA AL MU.
- 2.-INTEGRA PERSONAL AL CONSEJO TÉCNICO ASESOR LOCAL Y A LAS SECCIONES DE OPERACIONES Y FINANZAS.
- 3.-REALIZA OPERATIVOS DE SEGURIDAD, VIGILANCIA Y APOYO.
- 4.-ESTABLECE LAS CONDICIONES DE NAVEGACIÓN EN EL PUERTO Y CONTROLA EL TRAFICO MARÍTIMO.
- 5.-REMITE REPORTES METEOROLÓGICOS AL MANDO UNIFICADO.



“2010, Año de la Patria, Bicentenario del Inicio de la Independencia y Centenario del Inicio de la Revolución”



RAMA OPERACIONES FLUVIALES



SEMAR

GRUPO DE TAREA OPERACIONES DE BÚSQUEDA Y RESCATE.

PERSONAL DE LA 3ª COMPAÑÍA DEL BIM-7 A BORDO DE UNA EMBARCACIÓN SE TRASLADA AL ÁREA DE LA CONTINGENCIA PARA EFECTUAR OPERACIONES DE BÚSQUEDA Y RESCATE CON LA FINALIDAD DE SALVAGUARDAR LA VIDA HUMANA.



“2010, Año de la Patria, Bicentenario del Inicio de la Independencia y Centenario del Inicio de la Revolución”

PLAN LOCAL DE CONTINGENCIA 2010



RAMA OPERACIONES FLUVIALES



SEMAR

GRUPO DE TAREA OPERACIONES CONTRA INCENDIO.

SAAM REMOLQUES COORDINA ACTIVIDADES CON LAS UNIDADES DE SUPERFICIE DE PEMEX PARA APOYAR CON REMOLCADOR CON EQUIPO CONTRA INCENDIO A FIN DE COMBATIR PROBABLE INCENDIO EN EL ÁREA DE LA CONTINGENCIA.



“2010, Año de la Patria, Bicentenario del
Inicio de la Independencia y Centenario del
Inicio de la Revolución”



RAMA OPERACIONES FLUVIALES

GRUPO DE TAREA INSPECTORES PROMAM.



SEMAR

- 1.- PERSONAL DE PROMAM SE TRASLADA AL AREA DE LA CONTINGENCIA PARA LEVANTAR EL ACTA DE INSPECCION AL RESPONSABLE DEL INCIDENTE CONTAMINANTE.
- 2.- REMITE EL ACTA A LA SECCION DE FINANZAS EN EL CENTRO DE RESPUESTA DEL PMU.





RAMA OPERACIONES FLUVIALES



SEMAR

“2010, Año de la Patria, Bicentenario del
Inicio de la Independencia y Centenario del
Inicio de la Revolución”

GRUPO DE TAREA TOMA DE MUESTRA DEL CONTAMINANTE



- 1.- PERSONAL DE CAPI RN-1 AL PERSONAL DE JURISDICCIÓN SANITARIA, OFICINA DE PESCA Y CETMAR PARA TRANSPORTARLOS AL ÁREA DE LA CONTINGENCIA Y TOMAR LAS MUESTRAS DEL CONTAMINANTE,
- 2.- LOS DESEMBARCA EN EL MUELLE DE APITUX PARA ENTREGAR LAS MUESTRAS DEL CONTAMINANTE A LA SECCION DE FINANZAS.



RAMA OPERACIONES TERRESTRES



SEMAR



**RECOLECTAR EL CONTAMINANTE QUE ARRIBA A LA RIBERA DEL RIO TUXPAN.
EFECTUAR LA DISPOSICIÓN TEMPORAL DEL CONTAMINANTE.
REHABILITACIÓN DE ÁREAS AFECTADAS.
EVALUAR EL DAÑO AMBIENTAL.
CONTROLAR EL ACCESO VEHICULAR
Y DE PROTECCIÓN CIVIL.**

**“2010, Año de la Patria, Bicentenario del
Inicio de la Independencia y Centenario del
Inicio de la Revolución”**



RAMA OPERACIONES TERRESTRES



SEMAR

GRUPO DE TAREA PROMAM.



- 1.- RECOLECTAR EL CONTAMINANTE EN LA RIBERA CON EQUIPO Y MATERIAL PROMAM.
- 2.- COORDINA CON SEMARNAT Y APITUX LA DISPOSICIÓN EN ZONAS DE ALMACENAMIENTO TEMPORAL DEL CONTAMINANTE RECOLECTADO.
- 3.- COORDINA EL TRANSPORTE DEL CONTAMINANTE A LOS CENTROS DE RESIDUOS DE DEMERESA, PEMEX REFINACIÓN Y CTPALM-CFE.
- 4.- LLEVA EL CONTROL PARA SU DISPOSICIÓN FINAL DE LOS RESIDUOS.
- 5.- EMPLEO DE TECNOLOGÍA DE RESPUESTA ALTERNA.

“2010, Año de la Patria, Bicentenario del
Inicio de la Independencia y Centenario del
Inicio de la Revolución”



RAMA OPERACIONES TERRESTRES



SEMAR

“2010, Año de la Patria, Bicentenario del
Inicio de la Independencia y Centenario del
Inicio de la Revolución”

GRUPO DE TAREA SEGURIDAD FÍSICA Y CONTROL VEHICULAR.



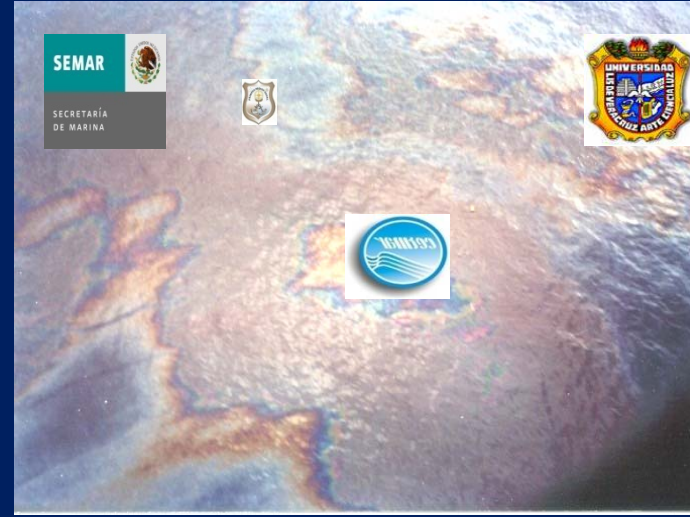
- 1.- PERSONAL DE LA 3ª CÍA DEL BIM-7 EFECTÚA OPERACIONES DE SEGURIDAD FÍSICA EN APITUX.
- 2.- PERSAL., DIR. TRANSITO Y DIR. POLICÍA DEL H. AYUNTAMIENTO CONTROLAN EL TRAFICO VEHICULAR EN EL BOULEVARD A TUXPAN, EN LA CARRETERA A COBOS PARA NO ENTORPECER LAS ACTIVIDADES DE LIMPIEZA, EVITAR EL ACCESO DE PERSONAL NO AUTORIZADO Y FACILITAR EL TRANSPORTE DEL MATERIAL



RAMA OPERACIONES TERRESTRES



GRUPO DE TAREA EVALUACIÓN DE DAÑOS.



SEMAR

“2010, Año de la Patria, Bicentenario del
Inicio de la Independencia y Centenario del
Inicio de la Revolución”

- 1.- PERSONAL DE LA FACULTAD DE BIOLOGÍA Y CETMAR 20 ABORDAN EN EL MUELLE DE RN-1 UNA EMBARCACIÓN PARA SER TRASLADADOS AL ÁREA DE LA CONTINGENCIA PARA EVALUAR EL IMPACTO AMBIENTAL.
- 2.- REMITE REPORTE A LA SECCION DE FINANZAS, LAS MEDIDAS DE MITIGACIÓN PARA HACERLO DEL CONOCIMIENTO AL RESPONSABLE DEL INCIDENTE CONTAMINANTE.



RAMA OPERACIONES TERRESTRES



“2010, Año de la Patria, Bicentenario del
Inicio de la Independencia y Centenario del
Inicio de la Revolución”

GRUPO DE TAREA PROTECCIÓN CIVIL.



- 1.- PERSONAL DE PC EFECTUA RECORRIDOS DE SEGURIDAD AL GRUPO DE TAREA DE LIMPIEZA Y REHABILITACIÓN.
- 2.- SOLICITA LA ACTIVACIÓN DEL PLAN DE PROTECCIÓN CIVIL O LA INTERVENCIÓN DEL H. CPO. BOMBEROS, TRANSITO Y/O POLICÍA MUNICIPAL.
- 3.- COORDINA LA INTERVENCIÓN DE LA CRUZ ROJA PARA ATENCIÓN MEDICA AL PERSONAL DE LIMPIEZA.
- 4.- COORDINA LA INTERVENCIÓN DE LA POLICÍA FLUVIAL EN EL RIO TUXPAN.



SECCIÓN DE PLANIFICACIÓN



SEMAR

- 1.- ELABORA EL PLAN DE ACCIÓN DEL INCIDENTE.
- 2.- EFECTÚA CAMBIOS AL PLAN CUANDO EL JSO LO SOLICITA Y PONERLO A CONSIDERACIÓN DEL COMANDANTE DEL INCIDENTE PARA SU APROBACIÓN.
- 3.- MONITOREA EL BUEN DESARROLLO DEL PLAN.
- 4.- ELABORA EL PLAN DE DESINTEGRACIÓN.



“2010, Año de la Patria, Bicentenario del
Inicio de la Independencia y Centenario del
Inicio de la Revolución”

PLAN LOCAL DE CONTINGENCIA 2010



SECCIÓN DE PLANIFICACIÓN

GRUPO DE TAREA UNIDAD DE RECURSOS.



SEMAR

“2010, Año de la Patria, Bicentenario del
Inicio de la Independencia y Centenario del
Inicio de la Revolución”

- 1.- MANTIENE EL ESTADO DE LOS RECURSOS ASIGNADOS (PRIMARIOS Y DE APOYO),
- 2.- RECIBE DE LOS INTEGRANTES DEL OCLLOS RECURSOS MATERIALES Y HUMANOS DISPONIBLES.
- 3.- MANTIENE LISTADO DE LOS RECURSOS, INDICANDO SU UBICACIÓN Y ESTADO.



SECCIÓN DE PLANIFICACIÓN

GRUPO UNIDAD DE DOCUMENTACIÓN.

SE ENCARGA DE RECOPIRAR Y ARCHIVAR TODA LA INFORMACION QUE SE GENERE DEL INCIDENTE.



SEMAR



“2010, Año de la Patria, Bicentenario del
Inicio de la Independencia y Centenario del
Inicio de la Revolución”



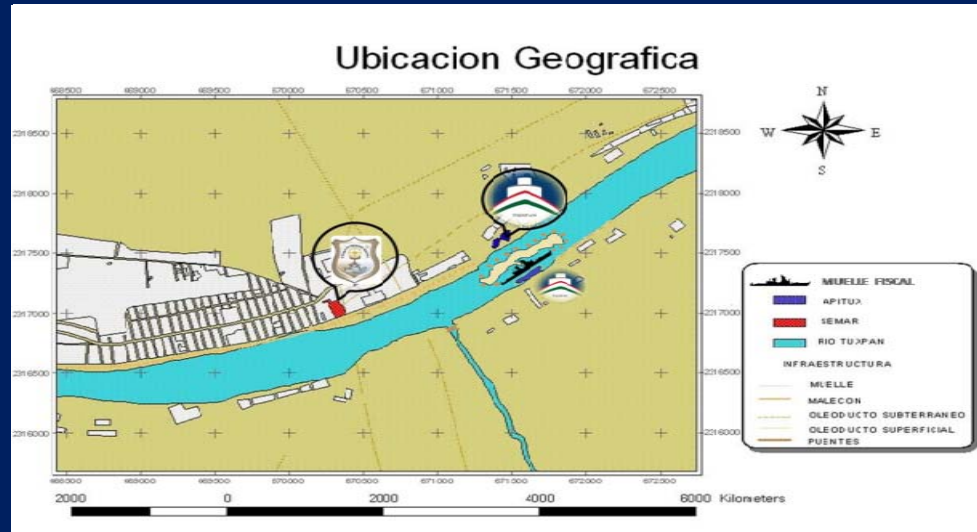
SECCIÓN DE PLANIFICACIÓN



SEMAR

“2010, Año de la Patria, Bicentenario del
Inicio de la Independencia y Centenario del
Inicio de la Revolución”

GRUPO DE UNIDAD AMBIENTAL.



1.-PROPORCIONA INFORMACIÓN AMBIENTAL DEL ÁREA DEL INCIDENTE.

2.-EMPLEA MODELOS DE SIMULACIÓN PARA VIGILAR LA DISPERSIÓN DE LA MANCHA CONTAMINANTE.

3.-EMITE OPINIONES TÉCNICAS RESPECTO A LAS ACCIONES DE PREVENCIÓN, PRESERVACIÓN, RESTAURACIÓN, MITIGACIÓN O RESCATE DE ÁREAS SENSIBLES O DE ALTO VALOR Y/O DE ALTO RIESGO.



SECCIÓN DE PLANIFICACIÓN

GRUPO DE ESPECIALISTAS TÉCNICOS



SEMAR



EN CASO DE REQUERIR LOS SERVICIOS DE ESPECIALISTAS TÉCNICOS Y NO CONTAR CON ELLOS, SE PUEDEN CONTRATAR Y PUEDEN SER ASIGNADOS A DONDE SUS SERVICIOS SEAN REQUERIDOS, COORDINANDO CON EL OFICIAL DE ENLACE.



“2010, Año de la Patria, Bicentenario del Inicio de la Independencia y Centenario del Inicio de la Revolución”



SECCIÓN DE LOGÍSTICA



SEMAR



- 1.- FACILITA LAS INSTALACIONES, SERVICIOS Y MATERIAL EN APOYO AL INCIDENTE CONTAMINANTE.
- 2.- PARTICIPA EN EL DESARROLLO E IMPLEMENTACIÓN DEL PAI.
- 3.- ACTIVA Y SUPERVISA LAS RAMAS Y UNIDADES DE LA SL. ESTA SECCIÓN CUENTA CON DOS RAMAS: SERVICIOS Y APOYO.

“2010, Año de la Patria, Bicentenario del
Inicio de la Independencia y Centenario del
Inicio de la Revolución”



SECCIÓN DE LOGÍSTICA

RAMA DE SERVICIOS



SEMAR



SUPERVISA ACTIVIDADES DE SERVICIO EN EL LUGAR DEL INCIDENTE, LAS COMUNICACIONES, UNIDADES MÉDICAS Y DE ALIMENTOS.



“2010, Año de la Patria, Bicentenario del Inicio de la Independencia y Centenario del Inicio de la Revolución”



SECCIÓN DE LOGÍSTICA



GRUPO DE COMUNICACIONES



- 1.- DESARROLLA PLANES PARA EL USO EFECTIVO DEL EQUIPO DE COMUNICACIÓN, ASÍ COMO LA INSTALACIÓN, MANTENIMIENTO, REPARACIÓN Y PRUEBA DE LOS EQUIPOS DE COMUNICACIÓN.
- 2.- SUPERVISA EL CENTRO DE COMUNICACIÓN DEL INCIDENTE Y LA DISTRIBUCIÓN DEL EQUIPO DE COMUNICACIONES.



“2010, Año de la Patria, Bicentenario del Inicio de la Independencia y Centenario del Inicio de la Revolución”



SECCIÓN DE LOGÍSTICA



SEMAR

UNIDAD MEDICA



ES EL RESPONSABLE DE TRANSPORTAR PERSONAL LESIONADO E INTOXICADO DE LA ZONA DEL INCIDENTE PARA SU ATENCIÓN MÉDICA.



**“2010, Año de la Patria, Bicentenario del
Inicio de la Independencia y Centenario del
Inicio de la Revolución”**

PLAN LOCAL DE CONTINGENCIA 2010



SECCIÓN DE LOGÍSTICA



GRUPO DE ALIMENTOS



SEMAR

SUMINISTRA LAS NECESIDADES ALIMENTICIAS DEL PERSONAL QUE INTERVIENE EN LA CONTINGENCIA



“2010, Año de la Patria, Bicentenario del
Inicio de la Independencia y Centenario del
Inicio de la Revolución”



SECCIÓN DE LOGÍSTICA



SEMAR

RAMA DE APOYO

- 1.- RESPONSABLE DEL DESARROLLO E IMPLEMENTACIÓN DE LOS PLANES LOGÍSTICOS EN APOYO DEL PAI.
- 2.- SUPERVISAR LAS OPERACIONES DE LAS UNIDADES DE SUMINISTRO, INSTALACIONES Y APOYO TERRESTRE



“2010, Año de la Patria, Bicentenario del
Inicio de la Independencia y Centenario del
Inicio de la Revolución”



SECCIÓN DE LOGÍSTICA



SEMAR

GRUPO DE SUMINISTROS

- 1.-PROPORCIONA EFICAZ Y OPORTUNAMENTE LOS RECURSOS HUMANOS Y MATERIALES DISPONIBLES DE ACUERDO AL INVENTARIO GENERAL DEL OCL.
- 2.-PROPORCIONA PERSONAL, EMBARCACIONES, VEHÍCULOS, EQUIPOS Y PROVISIONES.



“2010, Año de la Patria, Bicentenario del
Inicio de la Independencia y Centenario del
Inicio de la Revolución”



SECCIÓN DE LOGÍSTICA



SEMAR

GRUPO DE INSTALACIÓN.

- 1.- RESPONSABLE DE LA DISPOSICIÓN Y ACTIVACIÓN DE LAS INSTALACIONES DEL INCIDENTE.
- 2.- PROPORCIONAR EL SERVICIO DE SEGURIDAD Y MANTENIMIENTO EN GENERAL.



“2010, Año de la Patria, Bicentenario del
Inicio de la Independencia y Centenario del
Inicio de la Revolución”



SECCIÓN DE LOGÍSTICA



SEMAR

GRUPO DE EMBARCACIONES.



- 1.- IMPLEMENTA LA RUTA DE LAS EMBARCACIONES PARA EL INCIDENTE Y DE COORDINAR EL TRANSPORTE EN EL RIO.
- 2.- ABASTECIMIENTO DE COMBUSTIBLE, MUELLE, MANTENIMIENTO Y REPARACIÓN DE LAS EMBARCACIONES.

“2010, Año de la Patria, Bicentenario del
Inicio de la Independencia y Centenario del
Inicio de la Revolución”



SECCIÓN DE LOGÍSTICA

GRUPO DE TRANSPORTES.



SEMAR



- 1.- IMPLEMENTA EL PLAN DE TRÁFICO DEL INCIDENTE.
- 2.- TRANSPORTA PERSONAL, SUMINISTROS, ALIMENTOS Y EQUIPO.
- 3.- ABASTECE DE COMBUSTIBLE, SERVICIO, MANTENIMIENTO Y REPARACIÓN DE VEHÍCULOS.

“2010, Año de la Patria, Bicentenario del
Inicio de la Independencia y Centenario del
Inicio de la Revolución”



SECCIÓN DE FINANZAS



SEMAR



- 1.- RESPONSABLE DE LOS ASPECTOS FINANCIEROS, ADMINISTRATIVOS Y ANÁLISIS DE COSTOS DEL INCIDENTE,
- 2.- SUPERVISA A LOS MIEMBROS DE LA SECCIÓN DE FINANZAS.
- 3.- IMPONE MULTAS AL INFRACTOR.
- 4.- SESORA Y VERIFICA QUE EL PERSONAL PROMAM HAYA LEVANTADO EL ACTA CONFORME A DERECHO.

“2010, Año de la Patria, Bicentenario del
Inicio de la Independencia y Centenario del
Inicio de la Revolución”



SECCIÓN DE FINANZAS



SEMAR



- 5.- DA SEGUIMIENTO AL PROCEDIMIENTO PROMAM.
- 6.- EN CASO NECESARIO, REMITE LAS MUESTRAS DEL CONTAMINANTE A UN LABORATORIO, CON LA FINALIDAD DE FINCAR O DESLINDAR RESPONSABILIDADES.
- 7.- RECIBE Y REMITE REPORTE DE CUANTIFICACIÓN DE DAÑOS AL AMBIENTE AL RESPONSABLE DEL INCIDENTE, PARA SU APLICACIÓN.
- 8.- DICTAMINA LA SANCIÓN AL INFRACTOR DEL INCIDENTE CONTAMINANTE.

“2010, Año de la Patria, Bicentenario del
Inicio de la Independencia y Centenario del
Inicio de la Revolución”



SECCIÓN DE FINANZAS



GRUPO UNIDAD DE TIEMPO

SEMAR

**RESPONSABLE DEL CONTROL DEL TIEMPO EN:
OPERACIÓN DE LOS EQUIPOS.
DE LAS LABORES DEL PERSONAL.**



**Personal de tropa,
el corazón del cuerpo de I.M.**



**“2010, Año de la Patria, Bicentenario del
Inicio de la Independencia y Centenario del
Inicio de la Revolución”**



SECCIÓN DE FINANZAS



SEMAR

GRUPO DE APROVISIONAMIENTO.

ES EL RESPONSABLE DE LA ADMINISTRACIÓN DE LOS ASUNTOS FINANCIEROS, CONTRATOS DE LOS PROVEEDORES, ARRENDAMIENTOS Y ACUERDOS FISCALES.



“2010, Año de la Patria, Bicentenario del Inicio de la Independencia y Centenario del Inicio de la Revolución”



SECCIÓN DE FINANZAS

GRUPO DE COMPENSACIÓN.

ES RESPONSABLE DE LA ADMINISTRACIÓN GENERAL Y DIRECCIÓN DE LOS ASUNTOS ADMINISTRATIVOS RELACIONADOS CON LA COMPENSACIÓN POR LESIONES Y RECLAMOS.



SEMAR



“2010, Año de la Patria, Bicentenario del
Inicio de la Independencia y Centenario del
Inicio de la Revolución”

PLAN LOCAL DE CONTINGENCIA 2010



SECCIÓN DE FINANZAS

GRUPO DE RECLAMOS.



SEMAR



ES RESPONSABLE DE LA ADMINISTRACIÓN GENERAL Y DE ASUNTOS RELACIONADOS CON RECLAMOS COMO DAÑOS AL AMBIENTE, PESCA, TRAFICO, COMERCIO, SOCIAL Y CULTURAL.



PLAN LOCAL DE CONTINGENCIA 2010

“2010, Año de la Patria, Bicentenario del
Inicio de la Independencia y Centenario del
Inicio de la Revolución”



SECCIÓN DE FINANZAS

GRUPO DE EVALUACIÓN DE COSTOS.

CUANTIFICA EL COSTO TOTAL DEL EJERCICIO



SEMAR



“2010, Año de la Patria, Bicentenario del
Inicio de la Independencia y Centenario del
Inicio de la Revolución”



GRUPO DE EVALUADORES



ESTADOS UNIDOS MEXICANOS

SECRETARÍA DE MARINA
ARMADA DE MÉXICO

SIMULACRO TUXPAN 2010.
SISTEMA DE COMANDO DE INCIDENTES

EVALUACIÓN DEL SIMULACRO TUXPAN 2010

| Nº | PREGUNTA | SI | NO | OPINION |
|----|--|----|----|---------|
| 1 | SE REALIZO EL SIMULACRO CON LAS DEPENDENCIAS QUE INTEGRAN EL ORGANISMO DE COORDINACION LOCAL DEL PLAN NACIONAL DE CONTINGENCIA PARA COMBATIR Y CONTROLAR DERRAMES DE HIDROCARBUROS Y OTRAS SUSTANCIAS NOCIAS EN EL MAR? | | | |
| 2 | SE EFECTUO EL SIMULACRO CON UN ESCENARIO REAL Y CON DESPLIEGUE DE MATERIAL EQUIPO Y PERSONAL DISPONIBLE TANTO DEL MANDO NAVAL DE LA PRIMERA REGION NAVAL COMO DE LAS DEPENDENCIAS QUE INTEGRAN EL ORGANISMO DE COORDINACION LOCAL (OCL)? | | | |
| 3 | LOS INTEGRANTES DEL OCL DEL P.C. TUVIERON CONOCIMIENTO DE LAS FUNCIONES A DESARROLLAR? | | | |
| 4 | SE EMPLEO LA ESTRUCTURA DE ORGANIZACION DEL SISTEMA DE COMANDO DE INCIDENTES (SCI)? | | | |
| 5 | SE CONTEMPLA EL DESARROLLO JURIDICO ADMINISTRATIVO SIGUIENTE: 1. LEVANTAMIENTO DE ACTAS DE INSPECCION 2. NOTIFICACION DE INFRACCIONES 3. ORDENAMIENTOS TECNICOS 4. ACTA DE COMPARECENCIA 5. ACUERDOS? | | | |
| 6 | HUBO CAPACIDAD DE RESPUESTA Y ASI COMO ACTIVIDADES DE PLANEAMIENTO DURANTE EL SIMULACRO? | | | |
| 7 | HUBO COORDINACION CON LAS DEPENDENCIAS FEDERALES ESTATALES MUNICIPALES Y PARASTATALES INVOLUCRADAS EN EL PLAN LOCAL DE CONTINGENCIA (PLC) ESPECIALMENTE CON LAS SECRETARIAS DE MEDIO AMBIENTE Y RECURSOS NATURALES DE COMUNICACIONES Y TRANSPORTES (A TRAVES DE LAS CAPITANIAS DE PUERTO) Y PETROLIO MEXICANO? | | | |
| 8 | SE EMPLEO EL EQUIPO ESPECIALIZADO DE PROTECCION AL MEDIO AMBIENTE MARINO (PROMAM) ASI COMO EMBARCACIONES? | | | |
| 9 | SE EMPLEO INFORMACION PARA DETERMINAR LA PROTECCION DE AREAS SENSIBLES A LA PRESENCIA DE HIDROCARBUROS INCLUYENDO EL SEGUIMIENTO DE LA MANCHA Y VALORACION DE RIESGO AMBIENTAL? | | | |
| 10 | EXISTIO UN PROGRAMA ANUAL DE CAPACITACION Y ADIESTRAMIENTO EN COORDINACION CON LOS INTEGRANTES DEL OCL? | | | |
| 11 | EL PROGRAMA ANUAL DE RESOLUCIONES DEL OCL DETERMINO OBJETIVOS Y METAS? | | | |
| 12 | SE CONSIDERARON ASPECTOS FINANCIEROS ADMINISTRATIVOS Y ANALISIS DE COSTOS DURANTE EL INCIDENTE? | | | |
| 13 | LAS ACTIVIDADES REALIZADAS POR LAS DEPENDENCIAS E INTEGRANTES DEL OCL PNC FUERON EFECTUADAS DENTRO DEL AMBITO DE SU COMPETENCIA? | | | |
| 14 | QUE EL P.C. CUENTA CON LA ESTRUCTURA E INFORMACION ESTIPULADA EN EL ANEXO B DEL PNC? | | | |

COMO CONSIDERA UD. EL NIVEL DE ORGANIZACION COORDINACION Y DE EJECUCION DURANTE EL SIMULACRO DE LOS INTEGRANTES DEL OCL PNC?

COMENTARIOS: _____

RECOMENDACIONES: _____

CONCLUSIONES: _____

TUXPAN VER. A 26 DE OCTUBRE DE 2010.

NOMBRE EMPRESA CARGO Y FIRMA _____



SE EMBARCAN EN EL MUELLE DE RN-1 A BORDO DE EMBARCACIÓN PARA TRASLADARSE AL ÁREA DE LA CONTINGENCIA Y EFECTÚE UNA EVALUACIÓN EN LA FASE OPERATIVA, POSTERIORMENTE, DESEMBARCA EN EL MUELLE DE APITUX PARA EFECTUAR UNA EVALUACIÓN EN LA FASE ADMINISTRATIVA, DE ACUERDO AL FORMATO ANEXO. Y HACERLAS DEL CONOCIMIENTO AL OCL.

“2010, Año de la Patria, Bicentenario del Inicio de la Independencia y Centenario del Inicio de la Revolución”



GRUPO DE OBSERVADORES



SEMAR



ESTADOS UNIDOS MEXICANOS

SECRETARÍA DE MARINA
ARMADA DE MÉXICO

PRIMERA REGIÓN NAVAL

SIMULACRO TUXPAN 2010.
SISTEMA DE COMANDO DE INCIDENTES

ÁREAS DE OPORTUNIDAD PARA MEJORAR EN LOS NIVELES ESTRATÉGICOS, OPERACIONALES Y TÁCTICOS. LA EJECUCIÓN DE SIMULACROS DE LAS ACCIONES PARA MITIGAR LOS EFECTOS DE LOS DERRAMES AL MAR DE HIDROCARBUROS Y OTRAS SUSTANCIAS NOCIVAS.

| NO | 3A | ÁREA DE OPORTUNIDAD | HERRAMIENTAS DE SOLUCIÓN | OBSERVACIONES |
|----|----------------|---------------------|--------------------------|---------------|
| 1 | | | | |
| 2 | | | | |
| 3 | | | | |
| 4 | | | | |
| 1 | ADMINISTRATIVO | | | |
| 2 | ADMINISTRATIVO | | | |
| 3 | ADMINISTRATIVO | | | |
| 4 | ADMINISTRATIVO | | | |

COMO CONSIDERA U.D. EL NIVEL DE ORGANIZACIÓN, COORDINACIÓN Y DE EJECUCIÓN DURANTE EL SIMULACRO DE LOS INTEGRANTES DEL OCL PNC ?

COMENTARIOS:

RECOMENDACIONES:

CONCLUSIONES:

SE EMBARCAN EN EL MUELLE DE RN-1 A BORDO DE EMBARCACIÓN PARA QUE LOS TRASLADEN AL ÁREA DE LA CONTINGENCIA Y EFECTÚE UNA EVALUACIÓN EN LA FASE OPERATIVA, POSTERIORMENTE, SE DESEMBARCA EN EL MUELLE DE APITUX PARA EFECTUAR UNA EVALUACIÓN EN LA FASE ADMINISTRATIVA CON LA FINALIDAD DE DETERMINAR LAS ÁREAS DE OPORTUNIDAD Y HACERLAS DEL CONOCIMIENTO AL OCL.

“2010, Año de la Patria, Bicentenario del Inicio de la Independencia y Centenario del Inicio de la Revolución”



SEMAR

2010 AÑO INTERNACIONAL DE LA BIODIVERSIDAD



**POR SU ATENCIÓN
GRACIAS**

“2010, Año de la Patria, Bicentenario del
Inicio de la Independencia y Centenario del
Inicio de la Revolución”